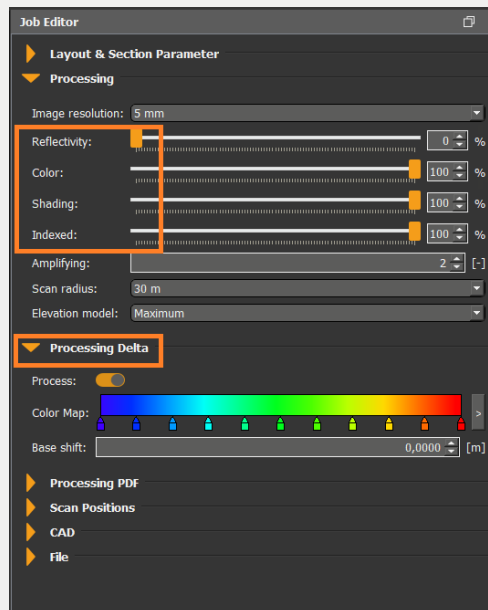
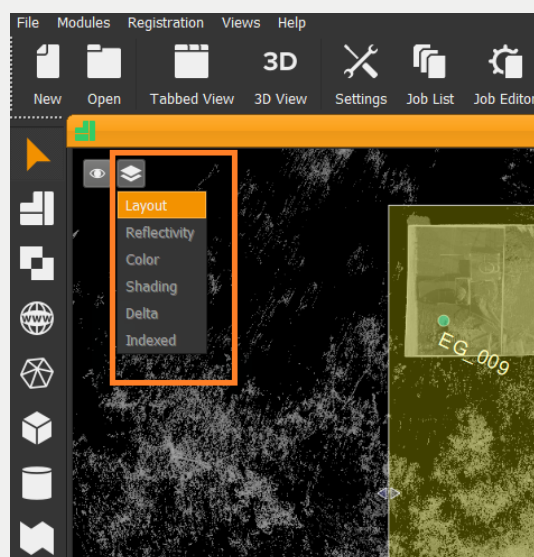


Folien für Grundrisse & Schnitte

Für die 2D Pläne können ihre Orthophotos mit der Reflektivität, der Farbe, der Schattierung, der Abweichung (Delta) und der indizierten Farbe erstellt werden:



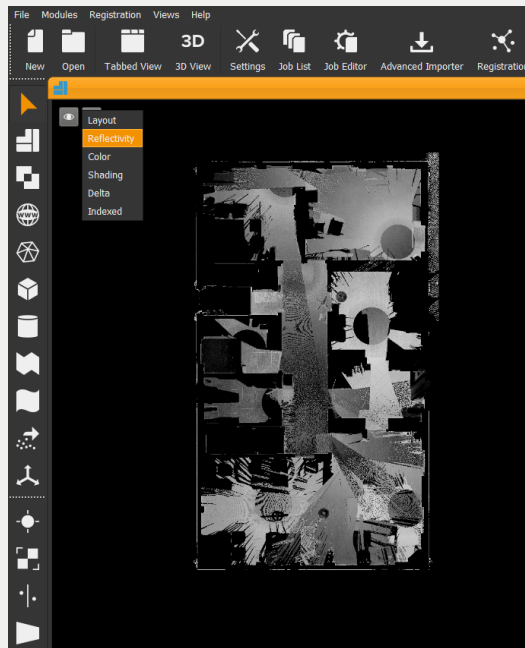
Diese Orthophotos werden auf den folgenden Folien gelegt, wenn sie mit den entsprechenden Optionen erstellt werden:



Wenn keine Option beim Erstellen eines Orthophotos ausgewählt wird, werden die Punkte im Orthophoto nach der Punktdichte mit Grauwerten verfärbt.

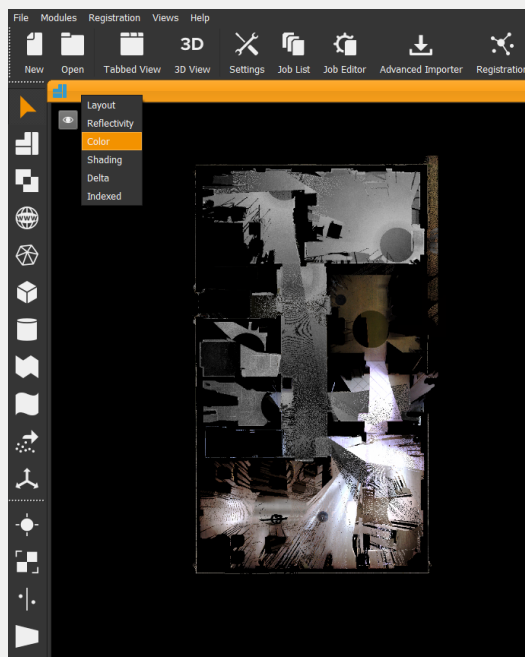
Reflektivität

Die Reflektivität wird beim Erstellen des Orthophotos aus den originalen Punktwolken übernommen. Die Punkten im Orthophoto besitzen die originalen Reflektivitäten:



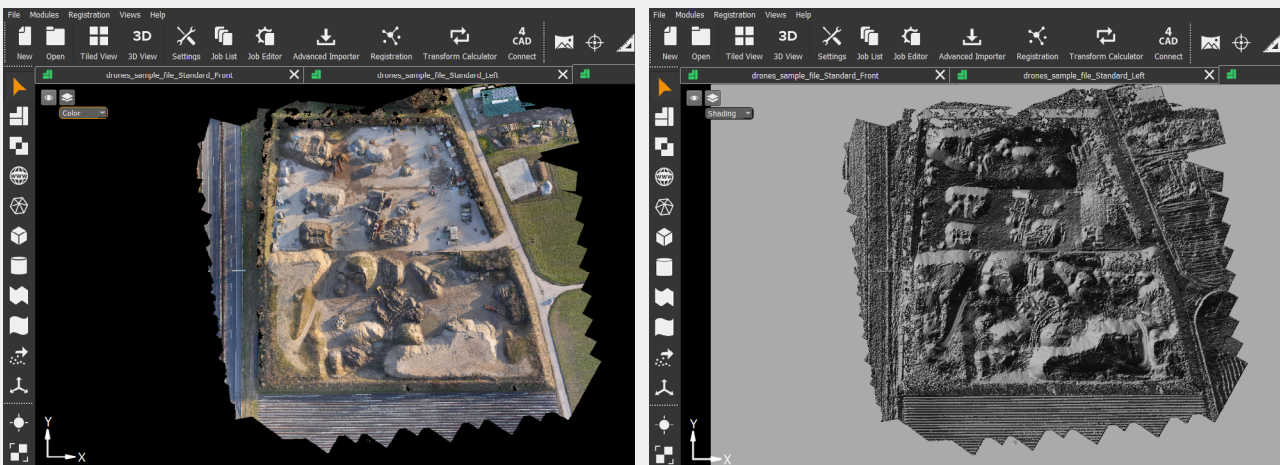
Farbe

Mit Option "Farbe" wird das Orthophoto mit den originalen Punktwolkenfarben erstellt:



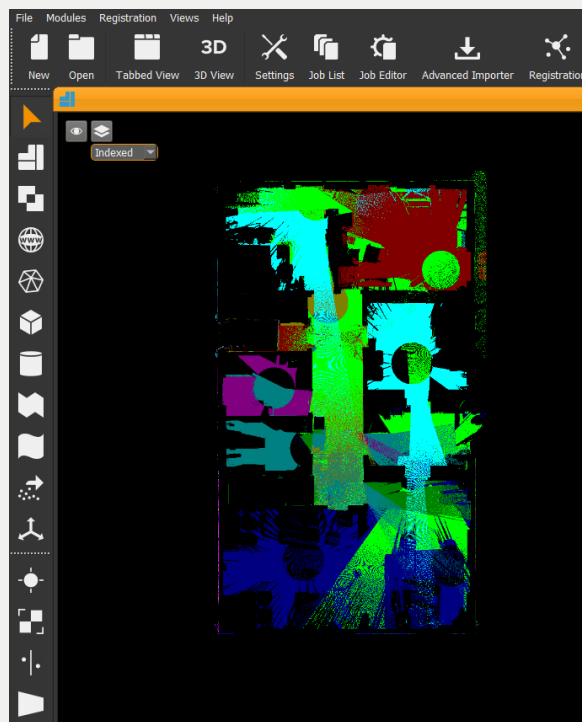
Schattiert

Diese Option wird häufig zum Betonen der Oberflächenänderung eines Objektes verwendet (Links: Farbe, Rechts: Schattierung):



Indiziert

Wenn die Punktwolken die Scan-Positionen haben, können die Punkte im Orthophoto nach den Scan-Position verfärbt werden:



Delta

Diese Option wird häufig zum Darstellen der Ebenheit einer Ebene (z.B. Boden, Decke, Fassade usw.) verwendet. Die Abweichungen zwischen den Punktwolken und der Referenzebene werden nach der ausgewählten Schrittweite verfärbt:

