

## SPACE WARP

### Ergebnisse der Space Warp Funktionen

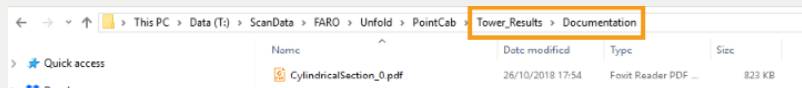
Folgende Ergebnisse werden durch PointCab bei der Berechnung der SpaceWarp Funktionen erstellt:

1. PDF Protokoll wenn PDF Checkbox angeklickt ist.
2. Orthophoto im CAD Format (DWG, DXF oder DAE).

Wir werden uns nun die Ergebnisse genauer ansehen. Als Beispiel dient ein zylindrischer Schnitt.

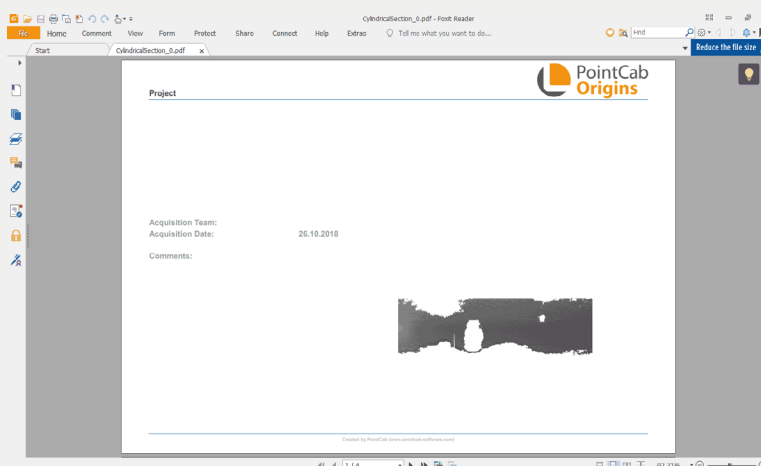
#### 1. PDF-Protokoll

Das PDF-Protokoll wird im Verzeichnis Project\_Results im Ordner Dokumentation angelegt:

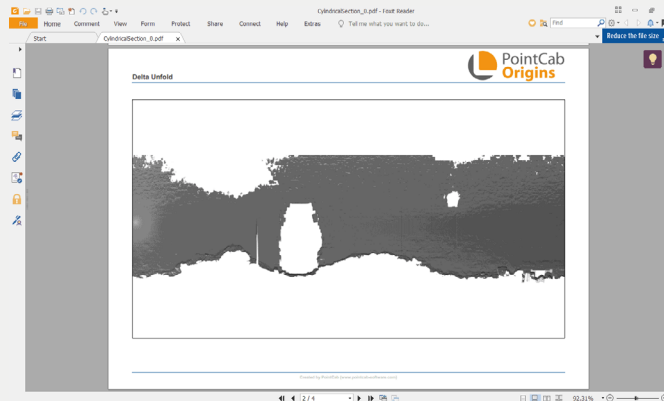


Folgende Inhalte werden im PDF-Protokoll dokumentiert:

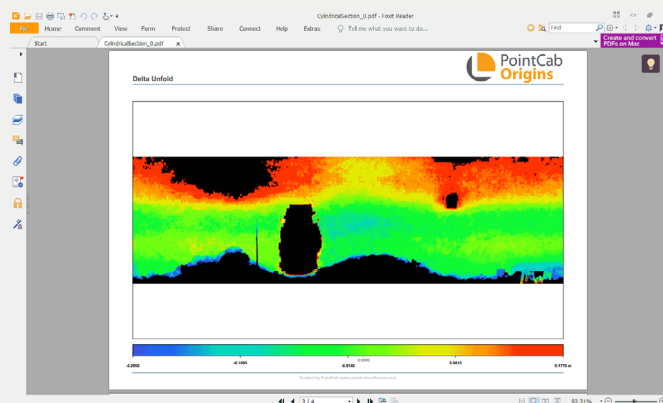
- a) Deckblatt mit Projektnamen, Erfassungszeitraum und Ihren Kommentaren.



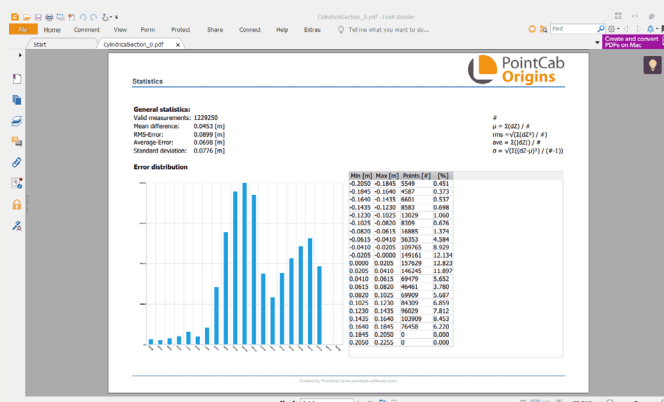
## b) Abgewickeltes Orthophoto



## c) Abweichungen zur Mantelfläche des Zylinders in Abhängigkeit von der Blickrichtung

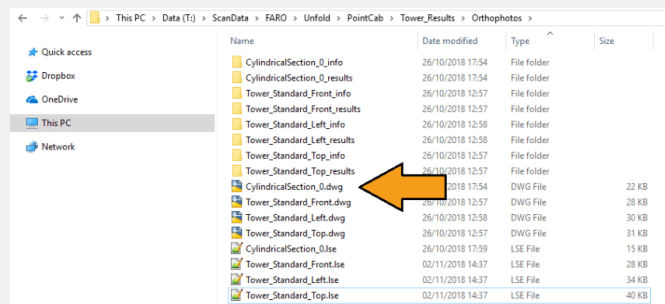


## d) Statistische Auswertung der Abweichungen von der Projektionsfläche mit Histogramm



## 2. Orthophoto im CAD-Format (hier am Beispiel DWG)

Das Orthofoto der SpaceWarp-Funktionen liegt im Verzeichnis **Project\_Results** im Ordner **Orthophotos**.



Die DWG Datei kann nun in die CAD-Anwendung eingelesen und je nach Aufgabenstellung weiter ausgewertet werden.

