


MESH

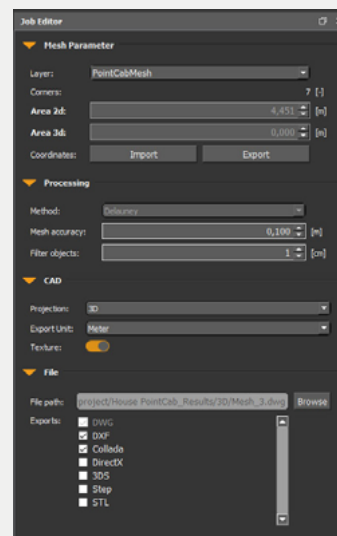
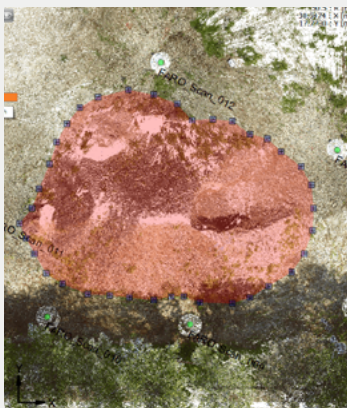
Das Mesh-Werkzeug in PointCab ist kein vollständiger 3D-Mesh, sondern ein **2,5D-Mesh**. Da unsere Software nicht direkt in der 3D-Punktwolke arbeitet, sondern in den 2D-Ansichten mit Tiefeninformationen (also 2,5D-Ansichten), ist es nur logisch, dass die auf Basis dieser Ansichten erstellten Meshes ebenfalls 2,5D-Darstellungen der Punktwolke sind.

In anderen Worten bedeutet dies, dass die Vermaschungen innen sozusagen „leer“ sind und dass Pointcab den „schließenden“ Teil der Vermaschung nicht berechnet.

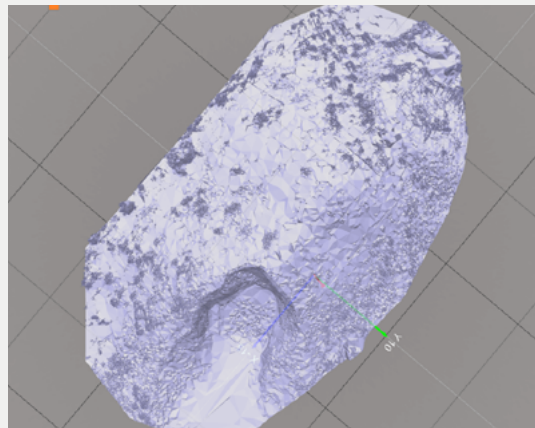
Das PointCab-Mesh eignet sich am besten für die Mesh-Erstellung für Aufschüttungen und Gruben. Im folgenden Tutorial werden wir uns anschauen, wie man den Mesh für eine Aufschüttung erstellt.

Oberflächenmodell einer Aufschüttung

Um den Mesh einer Aufschüttung zu erstellen, aktivieren wir das **Mesh-Werkzeug** . Wir markieren einfach den Bereich, den wir auswerten möchten und beenden die Auswahl, indem wir wieder den Startpunkt anklicken. Nun können wir die Parameter im Job Editor anpassen.



Nach der Berechnung können wir uns unser Ergebnis in der **3D Ansicht** 3D ansehen. Dazu können wir mit einem *Doppelklick* auf den Job oder über das Kontextmenü (*rechter Mausklick*) die Datei öffnen. Im 3D View haben wir nun die Möglichkeit, die Oberfläche exakt zu betrachten.



Zur weiteren Analyse können wir die die Vermaschung in der CAD-Software öffnen. Über das Kontextmenü können wir das Ergebnis im Ordner anzeigen lassen. Hier unser Beispiel geöffnet in Autodesk TrueView:

